

MANUAL DE USUARIO

C61 Sensor de Cadencia

www.igpsport.es



WUHAN QIWU TECHNOLOGY CO., LTD

1. CONTENIDO

- 1x Sensor de Cadencia C61
- 2x Correa
- 1x Pila de botón CR2032
- 1x Manual de usuario

2. BATERÍA

Advertencia:

Mantenga el C61 lejos del fuego y altas temperaturas.

Tipo de batería	Pila de botón CR2032
Autonomía	Hasta 260 horas (uso normal)
Rango de temperatura de carga	De -10 ° to 50 °C

De la siguiente forma:

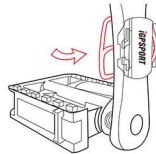


Bloquee la cubierta de la batería después de instalar la pila de botón CR2032.

Nota:

Por favor, coloque el polo positivo de la batería hacia la parte inferior de la tapa, de forma que toque la tira del resorte firmemente.

3. INSTALACIÓN



Notas:

1. El C61 debe instalarse en la parte interna de la biela.
2. Gire la biela para estar seguro que no hay espacio entre el sensor y la biela. Asegúrese que el sensor no toque con los zapatos u otra parte de la bicicleta.
3. Realice una prueba de 10-15 minutos y asegúrese que el sensor está enganchado correctamente y de forma firme para evitar golpes o caídas.

4. MANTENIMIENTO

Como producto electrónico de alta tecnología, el mantenimiento adecuado y correcto alargará la vida del dispositivo.

Sensor de Cadencia:

1. Limpie el polvo de la superficie con un cepillo suave (sin púas) con regularidad.
2. Mantenga el interior de C61 seco, lejos de humedad y líquidos, mientras sustituye la batería.
3. Por favor, no mantenga el producto en contacto con el agua durante mucho tiempo.

Correa

Lave la correa con regularidad y asegúrese de que no hay grietas en ella.

5. CONEXIÓN CON EL DISPOSITIVO MAESTRO (ANT+ / BLUETOOTH 4.0)

Pasos:

1. Active el sensor C61 al rotar la biela donde se encuentra instalado.

2. Busque el sensor de cadencia siguiendo los pasos del dispositivo al que quiere conectarlo (GPS, Ciclocomputador, App para smartphones /tablets..)

Notas:

1. El C61 es compatible con el protocolo estándar ANT+ como sensor de cadencia.
2. El C61 es compatible con la transmisión inalámbrica Bluetooth 4.0 como sensor de cadencia.

6. ESPECIFICACIONES

Dispositivo Sensor de cadencia de doble banda con alta sensibilidad.

Resistencia al agua IPX7

Peso 9.5g(pila de botón CR2032 incluida)

Dimensiones 37×36×10mm

Prueba de caídas Resistencia a caídas a 1.5m

Transmisión inalámbrica Bluetooth 4.0 y ANT+ / 2.4G

Batería Pila de botón 3.0V CR2032 reemplazable

Autonomía Hasta 260 horas (depende frecuencia de uso)

Contenido 1x C61

2x Correa

1x Pila de botón CR2032

1x Manual de usuario

7. CONTACTA CON NOSOTROS

España & Portuguesa

Web española: www.igpsport.es

Distribuidor oficial: DOPE WALIO S.L.

Dirección: Av. Manoteras 38, 28050, Madrid

Tel: +34 912330044

Email: hola@igpsport.es

Global

Web internacional: www.igpsport.com

Fabricante: Wuhan Qiwu Technology Co., Ltd

Dirección: Hongshan District, Wuhan City, Hubei Province, China.

Tel: (86)27-87835568

Email: info@igpsport.com, service@igpsport.com