

MANUAL DE USUARIO

iGS20E GPS CICLOCOMPUTADOR

www.igpsport.es



WUHAN QIWU TECHNOLOGY CO., LTD

1. CONTENIDO

- 1x Ciclocomputador GPS iGPS20E
- 1x Cable Micro USB
- 1x Manual de usuario
- 2x Soporte estándar para bicicleta
- 2x Base soporte para bicicleta
- 4x Anillos de sujeción

2. BOTONES

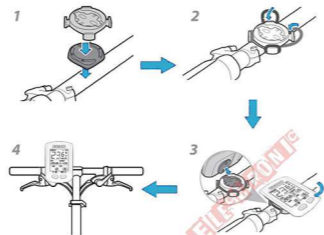
Encender	Pulsación
Grabación/Pausa	Pulsación para Grabar/Pausar.
Apagar	Pulsación durante más de 2 segundos.
Forzar apagado	Pulsación durante más de 10 segundos
Interruptor de pantalla	Pulsación para cambiar la página de datos.
Configurar zona horaria	Pulsación durante más de 2 segundos para entrar/salir de la configuración de zona horaria



3. ICONOS - INFORMACIÓN

- Batería completa.
- Batería a media capacidad.
- Batería baja. Sin batería.
- El GPS se apagará automáticamente en breve.
- Grabando datos al parpadear / Pausa de grabación al mostrarse fijo.
- No hay señales de satélites.
- Señales de satélites normales detectadas.
- Señales sólidas y estables de satélites detectadas.

4. INSTALLATION



5. CONEXIÓN CON SEÑALES DE SATÉLITE Y ZONA HORARIA

Por favor, asegúrese de que el iGS20E se encuentra al aire libre y bajo una clara vista del cielo, sin edificios o construcciones que pudiesen dificultar la conexión.

Normalmente, y dependiendo de las condiciones y lugar, la conexión con las señales de satélites puede tomar entre 5 segundos y 2 minutos.

Recuerde no iniciar la ruta hasta que el GPS detecte las señales de satélites para una correcta medición.

La fecha y hora pueden verse modificadas automáticamente al conectarse a las señales de satélites.

6. RETROILUMINACIÓN INTELIGENTE

Una vez conectado a las señales de satélites, el iGS20E calculará automáticamente la hora de amanecer y la puesta de sol según la posición GPS.

La luz de fondo se encenderá poco antes de la puesta de sol y se apagará automáticamente después del amanecer.

Cuando la luz de fondo está apagada, pulse el botón derecho (cambiar de página) para encender la luz de fondo durante 15 segundos.

7. BATERÍA

Advertencia:

Mantenga el iGS20E lejos del fuego y altas temperaturas.

Tipo de batería	Batería incorporada de Ion de Litio recargable
Autonomía	Hasta 25 horas (uso normal)
Temperatura de uso	De -10° a 50°C
Rango de temperatura de carga	De 0° a 45°C
Entrada	DC5V, 500mAh
Tiempo de carga	2.5 horas aprox.

Notas:

- 1) Por favor, use un adaptador de carga DC-5V o salidas USB de ordenador.

2) A medida que la temperatura de carga disminuye, la vida de la batería disminuirá.

3) El iGS20E se puede cargar durante su uso.

4) No sobreestire ni fuerce la tapa de la conexión USB para mantener la conexión impermeable y a prueba de suciedad.

8. CONFIGURACIÓN ZONA HORARIA

Zona horaria por defecto: UTC/GMT+08:00.

Pasos:

1) Pulse el botón derecho durante más de 2 segundos para entrar en la configuración de la zona horaria.

2) Pulse el botón izquierdo o el botón derecho para cambiar la zona horaria.

3) Pulse el botón derecho durante más de 2 segundos para guardar y salir de la configuración de la zona horaria.

Nota:

La configuración se guardará automáticamente si no hay ninguna orden en 6 segundos.

9. CARGA Y SUBIDA DE ARCHIVOS AL ORDENADOR Y SITIO WEB DE ANÁLISIS

1) Apague el iGS20E.

2) Conecte el iGS20E a su ordenador mediante el cable USB.

3) Pulse el botón izquierdo para entrar en modo conexión, tras ello el icono de batería se iluminará y se mostrará la hora.

4) El ordenador reconocerá el iGS20E como un nuevo dispositivo. Tras ello, entre en el dispositivo y siga la siguiente ruta de carpetas: iGPS20E\Activities***.fit

Copie los archivos .fit de actividad a su ordenador.

5) Inicie sesión en <http://i.igpsport.com>, seleccione el archivo .fit que quiera y súbalo para su análisis.

Notas:

1. El iGS20E puede almacenar hasta 90 horas de archivos de datos. Cuando la memoria no es suficiente se borrarán automáticamente los archivos más antiguos. Por favor, cargue, copie y elimine los archivos regularmente para evitar pérdidas de datos.

2. Los archivos pueden ser cargados a www.strava.com, www.mapmyride.com, www.endomondo.com, www.mapmytracks.com y otras webs compatibles con archivos en formato .fit

10. RESTAURAR A MODO FÁBRICA

Pasos:

1) Apague el iGS20E.

2) Conecte el iGS20E a la red con el adaptador de carga mediante el cable USB.

3) Pulse el botón izquierdo y derecho al mismo tiempo durante más de 5 segundos hasta que en la pantalla se muestre "FA".

4) Desconecte iGS20E del adaptador de carga.

Nota:

La restauración a modo fábrica eliminará todos los datos. Por favor, recuerde realizar una copia de seguridad de los archivos de actividad antes de restaurar el dispositivo.

11. ESPECIFICACIONES

GPS	GPS de alta sensibilidad
Pantalla	3.0x3.8cm, Pantalla anti-reflejos, brillante y de gran contraste
Temperatura de uso	-10°C ~50°C
Peso	59g aprox.
Dimensiones	46x71x22mm
Resistencia al agua	IPX6
Visualización de datos	12 tipos de datos: Velocidad, Velocidad media, Velocidad máxima, Hora, Tiempo de ruta, Fecha, Distancia, Calorías, Odómetro (Distancia total), Pendiente, Temperatura, Altitud.

Memoria	Hasta 90 horas (Depende del uso de memoria)
Batería	Hasta 25 horas con un uso normal
Interfaz	Micro USB
Contenido	1x iGS20E 1x Cable Micro USB 2x Soporte estándar para bicicleta 2x Base soporte para bicicleta 4x Anillos de sujeción 1x Manual de usuario

12. ABREVIATURAS

AV	Media
CAL	Calorías
TEM	Temperature
MX	Máxima
ODO	Odómetro (Distancia total)
ALT	Altitud
DST	Distancia
GRA	Pendiente
SPD	Velocidad

13. CONTACTA CON NOSOTROS

España & Portuguesa

Web española: www.igpsport.es

Distribuidor oficial: DOPE WALIO S.L.

Dirección: Av. Manoteras 38, 28050, Madrid

Tel: +34 912330044

Email: hola@igpsport.es

Global

Web internacional: www.igpsport.com

Fabricante: Wuhan Qiwu Technology Co., Ltd

Dirección: Hongshan District, Wuhan City,

Hubei Province, China.

Tel: (86)27-87835568

Email: info@igpsport.com, service@igpsport.com